



Przewodnik **20** lat **ESKK**


po programie szkoleniowym

średnie wykształcenie

NR 2 (11) 2011
ISSN 1734-5715

 Materiały
do nauki

 Wszystko
o egzaminach

 Jak zapisać się
na kurs

Skorzystaj ze
specjalnego
20% rabatu
na 20-lecie **ESKK!**



Infolinia 801 101 909

koszt połączenia – 1 impuls według taryfy operatora

61 879 32 67

ESKK Sp. z o.o.
ul. Forteczna 17a, 61-362 Poznań

www.eskk.pl



Szanowny Czytelniku!

„Program szkoleniowy średnie wykształcenie” powstał z myślą o tych wszystkich, którzy chcą w krótkim czasie zdobyć średnie wykształcenie.

Formuła kształcenia została opracowana tak, aby umożliwić Ci osiągnięcie tego celu w 1,5 roku, w bardzo dogodny i łatwy sposób. Program szkoleniowy ESKK oparty jest na programie liceum ogólnokształcącego dla dorosłych i umożliwia zaliczanie poszczególnych przedmiotów w trybie eksternistycznym. Jako uczestnik programu będziesz otrzymywać kompletne materiały, opracowane specjalnie pod kątem osób uczących się samodzielnie.

Przekonaj się, że oferta ESKK to dla Ciebie najlepszy sposób na zdobycie średniego wykształcenia. Skorzystaj z naszej propozycji. **Nowe zapisy premiujemy specjalnym rabatem** – teraz z **okazji 20-lecia ESKK** otrzymasz **20% rabatu**. Wystarczy tylko zapisać się na program w **ciągu 14 dni** od daty otrzymania tego „Przewodnika”.

Masz **cztery możliwości** zapisania się na kurs – wybierz tę, która najbardziej Ci odpowiada. Możesz wypełnić zamieszczony w środku „Przewodnika” **kupon zgłoszenia** i odesłać go na adres ESKK. Możesz też skorzystać z formularza zamieszczonego na stronie internetowej www.eskk.pl lub zapisać się telefonicznie, dzwoniąc pod numer **infolinii: 801 101 909** lub **61 879 32 67**.

Możesz także wysłać **SMS** o treści **eskk.1990** pod numer **7155**, a konsultant ESKK zadzwoni do Ciebie (koszt SMS: 1 zł netto/1,23 zł z VAT).

Włodzimierz Ciesielski
Dyrektor ESKK

PS

Zatem nie zwlekaj! Zapisz się na „Program szkoleniowy średnie wykształcenie” w **ciągu 14 dni**, a skorzystasz ze **specjalnego 20% rabatu z okazji 20-lecia ESKK!**

Co znajdziesz w PRZEWODNIKU PO PROGRAMIE SZKOLENIOWYM ŚREDNIE WYKSZTAŁCENIE

	strona
Podstawowe informacje	3
Materiały do nauki	4-5
Schematy nauki	6
Koszty nauki	7
Wszystko o egzaminach	8-9
Ważne informacje	10
Szczegółowe warunki uczestnictwa	11

INFOLINIA ESKK JEST DO TWOJEJ DYSPOZYCJI

od poniedziałku do piątku w godzinach od 7⁰⁰ do 20⁰⁰
w soboty od 9⁰⁰ do 17⁰⁰



infolinia 801 101 909

(koszt połączenia – 1 impuls wg taryfy operatora)



61 879 32 67



matura@eskk.pl



www.eskk.pl



**SMS: eskk.1990 pod numer 7155 –
oddzwonimy** (koszt SMS: 1 zł netto/1,23 zł z VAT)

Wydawca: ESKK Sp. z o.o.
Adres do korespondencji:
ESKK Sp. z o.o.
skr. poczt. 200, 60-959 Poznań 2

Siedziba firmy:
ESKK Sp. z o.o.
ul. Forteczna 17a
61-362 Poznań

PROGRAM SZKOLENIOWY ŚREDNIE WYKSZTAŁCENIE

Podstawowe informacje

„Program szkoleniowy średnie wykształcenie” adresowany jest do osób pełnoletnich, absolwentów 8-letniej szkoły podstawowej, gimnazjum lub zasadniczej szkoły zawodowej.

W ramach programu:

- opanujesz treści programowe liceum ogólnokształcącego dla dorosłych;
- przygotujesz się do eksternistycznych egzaminów z zakresu liceum ogólnokształcącego dla dorosłych, po których zdaniu otrzymasz świadectwo ukończenia liceum ogólnokształcącego, a następnie będziesz mógł przystąpić do matury.

Będziesz się uczył 11 przedmiotów objętych planem nauczania liceum ogólnokształcącego dla dorosłych, tj.: języka polskiego, matematyki, historii, biologii, chemii, fizyki i astronomii, geografii, języka obcego nowożytnego (do wyboru: język angielski, niemiecki lub rosyjski), wiedzy o społeczeństwie, podstaw przedsiębiorczości i technologii informacyjnej.

W ESKK naukę możesz rozpocząć w dowolnym miesiącu roku kalendarzowego. Nie musisz – jak w tradycyjnej szkole – czekać na początek roku szkolnego. „Program szkoleniowy średnie wykształcenie” został opracowany tak, abyś mógł go opanować w 1,5 roku.

Sesje egzaminacyjne odbywają się w stałych terminach: jesienna – od 1 do 31 października, zimowa – od 1 do ostatniego dnia lutego. Egzamin maturalny organizowany jest raz w roku w maju. O szczegółach dotyczących egzaminów przeczytasz na stronach 8-9.

Co wyróżnia „Program szkoleniowy średnie wykształcenie” ESKK:

- **uczysz się w wybranym przez siebie miejscu i czasie,**
- **otrzymujesz materiały przygotowane specjalnie pod kątem samodzielnej nauki,**
- **przez cały czas nauki masz zapewnioną opiekę doświadczonych pedagogów – specjalistów z danego przedmiotu.**

W związku z wprowadzaniem poszczególnych etapów reformy oświaty informujemy, że pewne przepisy i regulacje prawne, dotyczące m.in. formy przeprowadzania egzaminów eksternistycznych z poszczególnych przedmiotów oraz egzaminu maturalnego, mogą ulec zmianom niezależnym od ESKK. Może zatem zaistnieć konieczność zmodyfikowania niektórych elementów naszej oferty.



Ważna informacja!

Egzaminy eksternistyczne z zakresu liceum ogólnokształcącego dla dorosłych zdaje **ponad 90%** studentów ESKK.





MATERIAŁY DO NAUKI

Kompletne pakiety do nauki

W ramach „Programu szkoleniowego średnie wykształcenie” otrzymasz wszystko, czego potrzebujesz do nauki.

„Program szkoleniowy średnie wykształcenie” obejmuje:

- komplety materiałów do nauki każdego przedmiotu (przewodniki po programach, podręczniki, testy, rozwiązania do testów, prace domowe);
- opiekę osobistego nauczyciela na każdym przedmiocie;
- możliwość odesłania prac domowych do sprawdzenia.

Przewodniki po programach

Przewodniki po programach ułatwiają opanowanie materiału z danego przedmiotu. Znajdziesz w nich tematy do samodzielnego opracowania, dowiesz się, na co należy zwrócić szczególną uwagę, przygotowując się do egzaminu, gdzie szukać informacji dotyczących wskazanych zagadnień oraz jakie ćwiczenia z podręcznika trzeba wykonać. Przewodniki po programach zostały opracowane przez doświadczonych nauczycieli z poszczególnych przedmiotów i dostosowane do potrzeb osób uczących się samodzielnie.

Testy i rozwiązania do testów

Testy odnoszą się do materiału przerabianego na danym etapie nauki. Dzięki tej formie weryfikacji wiedzy masz możliwość samodzielnego sprawdzenia poziomu opanowania materiału. Poprawność swoich odpowiedzi możesz porównać z rozwiązaniami do testów, które są częścią każdego zestawu do nauki.

Matematyka

ŚREDNIE WYKSZTAŁCENIE: PRZEWODNIK PO PROGRAMIE Z MATEMATYKI

PRZEWODNIK PO PROGRAMIE cz. 6

Miesiąc 6

Własności funkcji

Tydzień I

1. Wykres funkcji
Podręcznik, strony 220-227

Zapamiętaj:

Wykresem funkcji $f: D_f \rightarrow R$, gdzie $D_f \subset R$, nazywamy zbiór: $\{(x, y) \in R^2 : x \in R \text{ i } y = f(x)\}$.

Warto zapamiętać, że jeżeli na pewnym podzbiore płaszczyzny kartezjańskiej dowolna prosta równoległa do osi przecina ten podzbiór w więcej niż jednym punkcie, to podzbiór ten nie jest wykresem żadnej funkcji zmiennej. Przykładem takiego podzbioru może być równanie okręgu, czyli równanie to nie jest funkcją.

Wykres $y = x^2$ jest **parabolą**, a wykres $y = \frac{1}{x}$ jest **hiperbolą**.

1. Wykonaj zadanie 4 ze strony 227.
2. Wykonaj zadanie 7 ze strony 228.

Tydzień II

2. Przekształcenia wykresu funkcji
Podręcznik, strony 230-240

Zapamiętaj:

Funkcja $g(x) = f(x) + b$ powstaje z wykresu funkcji f przez przesunięcie...
Funkcja $g(x) = f(x - a) + b$ powstaje z wykresu funkcji f przez przesunięcie...

Język polski

TEST nr 12

Przedmiotowa odpowiedź.

Wskazane przez J. Ch. Paska ukazują:

... z zarozumiałego, chełpliwego sarmaty
... gospodarza i życzliwego sąsiada

Paska jest:

... komunikatywny
... jeden makaronizmów

... o:

... pięknego wysławiania się
... a listów

... łacińskie, wyrażenia wtrącone do rodzimych tekstów
... ne w literaturze i sztuce

wypowiedzi.

... Naborowski nawiązuje do...

... naborowski reprezentuje nurt...

... w którym autor nie tylko krytykuje..., lecz także

... w literaturze polskiej.

... to...

Prace domowe

Każdy zestaw do nauki danego przedmiotu zawiera pracę domową. Zadania domowe mają różne formy. Mogą to być zadania do rozwiązania (np. matematyka), testy (np. języki obce), pytania wymagające udzielenia dłuższej odpowiedzi (np. geografia) czy wypracowanie na zadany temat (np. język polski).

ESKK Kurs przygotowujący do eksternistycznych egzaminów z zakresu liceum ogólnokształcącego dla dorosłych

MATEMATYKA

NUMER PRACY DOMOWEJ	NUMER STUDENTA	NUMER KODU NAUCZYCIELA
1		

IMIĘ I NAZWISKO
ULICA I NUMER DOMU
KOD I MIEJSCOWOŚĆ

- Czy zdaniem logicznym jest z
 - Jaki daleko jest z Poznania do Warszawy?
 - Jedź siłą w dal!
 - Sześć minus dwa równa się czterem.
 - $1+5 \cdot 4 \geq 0$
- Oceń wartość logiczną zdań
 - W Europie jest 30 państw.
 - Afryka jest najmniejszą kontynentem.
 - Woda składa się z 2 atomów wodoru i 1 atomu tlenu.
 - Twórcą teorii względności był Albert Einstein.
- Wyznacz zbiory $A \cap B$ i $A \cup B$.
- Niech A będzie zbiór liczb parzystych, a B zbiór liczb nieparzystych w Twoim imieniu. Wyznacz:
 - $A \cap B$
 - $A \cup B$
 - $A - B$
 - $B - A$

Prosimy o dopisanie daty i podpis.

ESKK Kurs przygotowujący do eksternistycznych egzaminów z zakresu liceum ogólnokształcącego dla dorosłych

GEOGRAFIA

NUMER PRACY DOMOWEJ	NUMER STUDENTA	NUMER KODU NAUCZYCIELA
1		

IMIĘ I NAZWISKO
ULICA I NUMER DOMU
KOD I MIEJSCOWOŚĆ

Postaraj się uporządkować i sprawdzić swoje wiadomości, rozwiązując następujące zadania.

I. Geografia jako nauka

1. Współczesna geografia zajmuje się różnicowaniem powłoki ziemskiej, bada też związki, jakie zachodzą w obrębie tej powłoki między zjawiskami przyrodniczymi, gospodarczymi i społecznymi, a także wyjaśnia przyczyny, opisuje prawidłowości, przewiduje następstwa różnych zjawisk i procesów na Ziemi, jest źródłem praktycznej wiedzy o świecie. Wykonaj polecenia.

a) określ zakres badań wymienionych nauk:

- geologia
- geomorfologia
- hydrografia
- oceanografia
- meteorologia
- klimatologia
- biogeografia

b) wymień nauki należące do działy geografii społeczno-ekonomicznej:

.....

II. Mapa jako rysunek Ziemi

1. Skala mapy zapisana może być m.in. w podziale liczbowej, np. 1: 1000 000, co oznacza, że 1 cm na mapie odpowiada 1 000 000 cm w rzeczywistości lub 1 cm – 10 km.

a) podane skale liczbowe zamień na mianowane:

- 1: 75 000
- 1: 500 000
- 1: 20 000 000

b) odległość w linii prostej między miejscowością A i miejscowością B zmierzona na mapie w skali 1: 800 000 wynosi 15 cm. Oblicz odległość rzeczywistą w linii prostej między tymi miejscowościami.

Podpis nauczyciela

Prosimy uprzejmie o dołączenie zaadresowanej do siebie koperty zwrotnej ze znacznikiem.

Twoi nauczyciele

Przez cały okres nauki zapewniamy Ci opiekę doświadczonych nauczycieli – specjalistów od poszczególnych przedmiotów – którzy sprawdzą Twoje prace domowe, a także udzielą Ci odpowiedzi na pytania dotyczące przerabianego materiału. Prace domowe możesz odsyłać w dogodnych dla Ciebie terminach, możesz również ograniczyć się do przedmiotów, które sprawiają Ci kłopoty lub na których ocenianie najbardziej Ci zależy. Choć odrabianie prac domowych nie jest obowiązkowe, jest to dobry sposób na właściwe przygotowanie się do egzaminów.

Podręczniki

Do każdego przedmiotu zapewniamy niezbędne podręczniki. Będziesz otrzymywać je sukcesywnie, zgodnie z wymogami programu nauki.



SCHEMATY NAUKI

1. Wariant miesięczny (18 miesięcy) – co miesiąc będziesz otrzymywać dwa zestawy do nauki przedmiotu przewidzianego na danym etapie programu.

miesiąc nauki przedmioty	1	2	3	4	5	6	7	8	9	10	11	12	13	14	15	16	17	18
język polski	1-2	3-4	5-6	7-8	9-10	11-12	13-14	15-16	17-18	19-20	21-22	23-24	25-26	27-28	29-30	31-32	33-34	35-36
matematyka	1-2	3-4	5-6	7-8	9-10	11-12	13-14	15-16	17-18	19-20	21-22	23-24	25-26	27-28	29-30	31-32	33-34	35-36
geografia	1-2	3-4	5-6															
WOS				1-2	3-4	5-6												
podstawy przedsiębiorczości				1-2	3-4	5-6												
chemia				1-2	3-4	5-6	7-8	9-10	11-12									
język obcy nowożytny							1-2	3-4	5-6	7-8	9-10	11-12	13-14	15-16	17-18	19-20	21-22	23-24
fizyka i astronomia							1-2	3-4	5-6	7-8	9-10	11-12						
historia										1-2	3-4	5-6	7-8	9-10	11-12	13-14	15-16	17-18
biologia													1-2	3-4	5-6	7-8	9-10	11-12
technologia informacyjna							1-2	3-4	5-6									

łącznie 18 przesyłek

2. Wariant semestralny (3 semestry) – zestawy do nauki przedmiotów przewidzianych na dany semestr będziesz otrzymywać co 6 miesięcy, na początku każdego semestru.

semestr nauki przedmioty	I	II	III
język polski	1-12	13-24	25-36
matematyka	1-12	13-24	25-36
geografia	1-6		
WOS	1-6		
podstawy przedsiębiorczości	1-6		
chemia	1-6	7-12	
język obcy nowożytny		1-12	13-24
fizyka i astronomia		1-12	
historia		1-6	7-18
biologia			1-12
technologia informacyjna		1-6	

łącznie 3 przesyłki

3. Wariant całościowy: wszystkie materiały otrzymasz od razu, w jednej przesyłce.

1-2 (3-4 itd.) – oznacza, że w danym momencie otrzymasz zestawy nr 1 i 2 (3-4 itd.) z danego przedmiotu (2 przewodniki po programie, 2 testy z rozwiązaniami, 2 prace domowe, podręczniki).

KOSZTY NAUKI

Tylko teraz otrzymasz 20% rabatu
z okazji 20-lecia ESKK!

20% rabatu
na 20-lecie ESKK!

Cennik:

wariant miesięczny (18 miesięcy)

18 mies. × ~~274~~ zł → 219 zł

wariant semestralny (3 semestry)

3 sem. × ~~1429~~ zł → 1139 zł

wariant całościowy

~~3690~~ zł → 2949 zł

Wybierając wariant całościowy,
oszczędzasz prawie 1000 zł!

Niezależnie od wybranego wariantu nauki
zaoszczędzisz aż 50% na opłacie wpisowej:
wynosi ona tylko ~~50~~ zł → 25 zł.

JAK SIĘ ZAPISAĆ

Na program szkoleniowy możesz się zapisać na cztery różne sposoby:

1. w „Przewodniku” znajdziesz kupon zapisu, będący umową pomiędzy ESKK a Tobą; wypełnij go czytelnie i prześlij na adres szkoły:

ESKK Sp. z o.o.

skr. pocztowa 200, 60-959 Poznań 2

2. przez Internet – na naszej stronie internetowej www.eskk.pl znajdziesz elektroniczny formularz zapisu, wypełnij go i wyślij do nas,

3. telefonicznie – możesz do nas zadzwonić i zgłosić chęć swojego uczestnictwa w programie

infolinia/dział obsługi studenta:

801 101 909

koszt połączenia – 1 impuls wg taryfy operatora

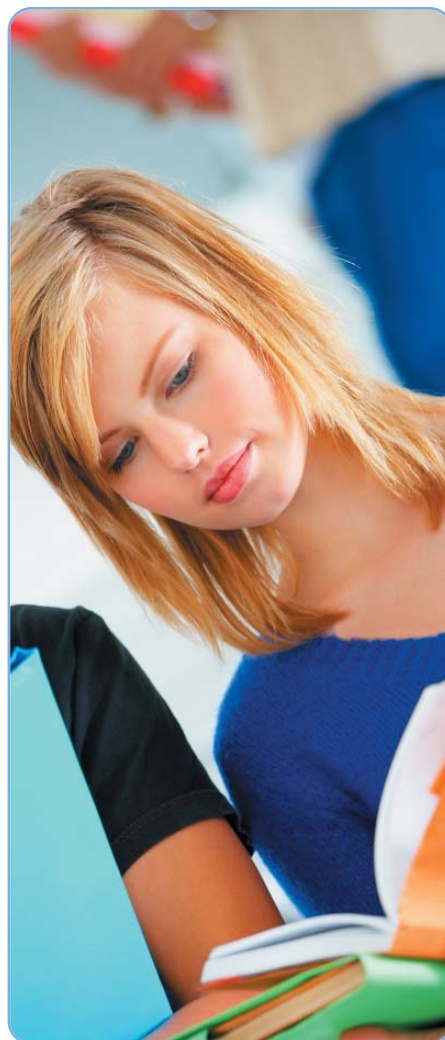
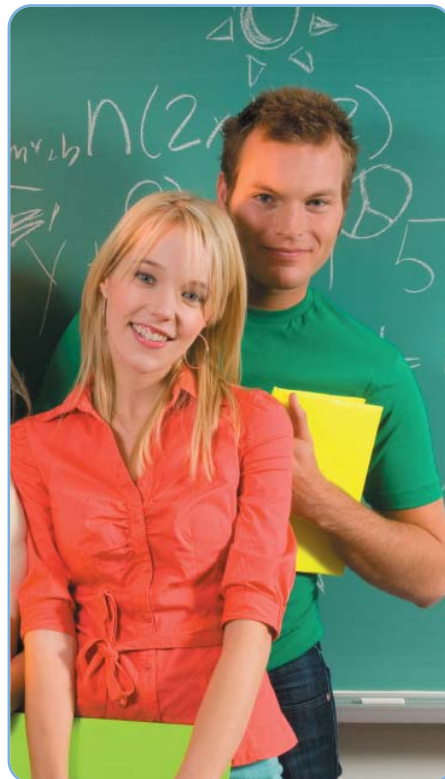
61 879 32 67

4. wysyłając SMS o treści **eskk.1990** na numer **7155** (koszt SMS: 1 zł netto/ 1,23 zł z VAT). Konsultant ESKK oddzwoni do Ciebie.

Należność z tytułu opłaty wpisowej zostanie doliczona do pierwszej przesyłki materiałów. Do każdej przesyłki doliczana jest zryczałtowana opłata pocztowa w wysokości 11 zł.

Należności za każdą przesyłkę będziesz regulować w drodze zaliczenia pocztowego w momencie otrzymania materiałów do nauki.

Składając podpis na kuponie zapisu, upoważniasz ESKK do wystawiania faktur bez Twojego podpisu.





WSZYSTKO O EGZAMINACH

Ogólne informacje o egzaminach eksternistycznych

Egzaminy eksternistyczne są przygotowywane przez Centralną Komisję Egzaminacyjną (CKE). Ich organizacją zajmują się Okręgowe Komisje Egzaminacyjne (OKE). Uczestnicy kursu, którzy chcą zdawać egzaminy, muszą zgłaszać się do Okręgowych Komisji Egzaminacyjnych właściwych dla swojego miejsca zamieszkania. Informacje o miejscach, gdzie są przeprowadzane egzaminy, można znaleźć na stronach internetowych Okręgowych Komisji Egzaminacyjnych.

Kto może przystąpić do egzaminu

Do egzaminów eksternistycznych mogą przystąpić osoby, które ukończyły 18 lat, nie są uczniami szkół dziennych, wieczorowych czy zaocznych i posiadają świadectwo ukończenia 8-letniej szkoły podstawowej, gimnazjum lub szkoły zawodowej.

Do egzaminu z danego przedmiotu można przystąpić **dopiero po opanowaniu całości materiału z tego przedmiotu**. Nie ma możliwości zdawania egzaminu z części materiału (np. z jednego semestru).

Terminy egzaminów

Egzaminy eksternistyczne odbywają się w tym samym czasie w całym kraju, w stałych terminach – w sesji **jesiennej** (od 1 do 31 października) i **zimowej** (od 1 do ostatniego dnia lutego). Harmonogram egzaminów ogłasza dyrektor Centralnej Komisji Egzaminacyjnej 15 dni przed rozpoczęciem sesji na stronie internetowej CKE: www.cke.edu.pl.

Aby zgłosić zamiar przystąpienia do egzaminów z poszczególnych przedmiotów, należy **dwa miesiące przed rozpoczęciem sesji egzaminacyjnej** złożyć w Okręgowej Komisji Egzaminacyjnej właściwej swemu miejscu zamieszkania **wniosek** o dopuszczenie do egzaminu eksternistycznego, **oświadczenie**, że nie jest się uczniem szkoły dla dorosłych, **świadectwo** (oryginał) ukończenia szkoły, **kserokopię obu stron dowodu osobistego**. Wszystkie potrzebne wnioski można pobrać ze strony internetowej Centralnej Komisji Egzaminacyjnej i ze stron Okręgowych Komisji Egzaminacyjnych.

Wybór przedmiotów i opłaty za egzamin

Miesiąc przed rozpoczęciem sesji osoby dopuszczone do egzaminu (poinformowane o tym pisemnie przez dyrektora OKE) muszą złożyć w Okręgowej Komisji Egzaminacyjnej **deklarację**, w której wskazują, z jakich przedmiotów chcą zdawać egzaminy w danej sesji. Można zgłaszać chęć zdawania jednego, kilku lub wszystkich przedmiotów naraz. Miesiąc przed rozpoczęciem sesji należy także złożyć w OKE **dowód opłaty** za każdy egzamin, który został wymieniony w deklaracji. Opłaty wnosi się na rachunek bankowy wskazany przez dyrektora Okręgowej Komisji Egzaminacyjnej (ich wysokość jest podawana na stronach internetowych Okręgowych Komisji Egzaminacyjnych).

Forma egzaminu

Egzaminy eksternistyczne ze wszystkich przedmiotów mają formę pisemną. Zdający otrzymuje arkusz egzaminacyjny (jednakowy dla całego kraju) zawierający zadania różnego typu, np. testy wielokrotnego wyboru, typu prawda – fałsz, zadania z luką, zadania wymagające rozszerzonej odpowiedzi.

Wymagania egzaminacyjne

Wymagania egzaminacyjne są zgodne z podstawą programową dla poszczególnych przedmiotów z zakresu liceum ogólnokształcącego. Na stronach internetowych CKE i OKE dostępne są informatory egzaminacyjne z każdego przedmiotu,

Dokumenty potrzebne, by przystąpić do egzaminów

- wniosek o dopuszczenie do egzaminów
- oświadczenie, że nie jest się uczniem szkoły
- świadectwo ukończenia szkoły podstawowej, gimnazjum lub szkoły zawodowej
- kserokopia obu stron dowodu osobistego
- deklaracja zawierająca listę przedmiotów, które chcesz zdawać
- dowód opłaty za egzamin

Wszystkie potrzebne informacje znajdziesz na stronie

www.cke.edu.pl



w których można znaleźć dokładny zakres wymagań egzaminacyjnych, opis egzaminu, przykładowy arkusz egzaminacyjny i zasady oceniania egzaminu.

Świadectwo

Wyniki egzaminów odnotowywane są na arkuszach egzaminacyjnych przygotowywanych przez OKE. Zdanie egzaminów ze wszystkich 11 przedmiotów objętych planem nauczania uprawnia do otrzymania świadectwa ukończenia liceum ogólnokształcącego dla dorosłych.

A stąd już tylko krok do zdania matury i uzyskania świadectwa dojrzałości!

Egzamin maturalny

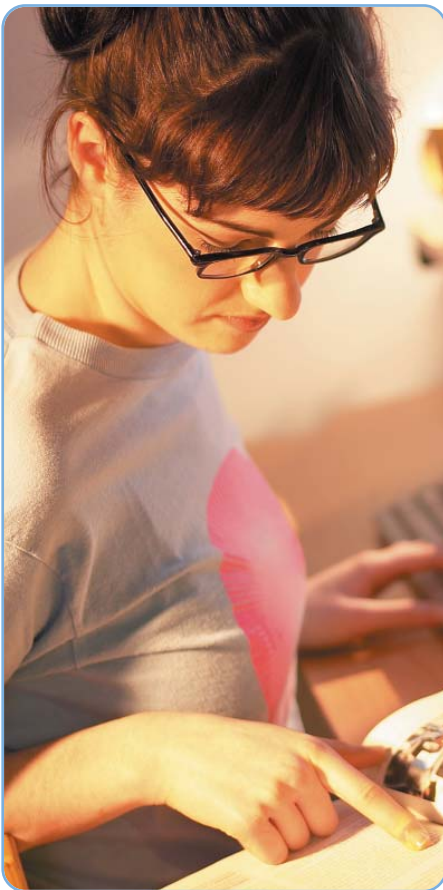
Osoba, która uzyskała świadectwo ukończenia liceum ogólnokształcącego na podstawie egzaminów eksternistycznych, może podejść do egzaminu maturalnego przed Okręgową Komisją Egzaminacyjną właściwą dla swojego miejsca zamieszkania. Egzamin odbywa się raz w roku w maju. Deklarację przystąpienia do egzaminu maturalnego należy skierować do dyrektora komisji okręgowej nie później niż do dnia 31 grudnia roku szkolnego, w którym absolwent zamierza przystąpić do egzaminu maturalnego.



Niepowodzenie na egzaminie to nie koniec świata

- Jeśli nie uda Ci się zdać jakiegoś egzaminu za pierwszym podejściem, możesz przystąpić do niego ponownie w następnej sesji egzaminacyjnej. Warunkiem jest złożenie nowego wniosku o dopuszczenie do egzaminu i ponowne uiszczenie opłaty.
- Pamiętaj o tym, że zgodnie z obowiązującymi przepisami okres zdawania egzaminów eksternistycznych z zakresu liceum ogólnokształcącego dla dorosłych wynosi 2 lata od momentu dopuszczenia do pierwszego egzaminu. W wyjątkowych przypadkach można starać się o przedłużenie okresu zdawania egzaminów o jedną sesję.





WAŻNE INFORMACJE

1. Propozycja edukacyjna ESKK została oparta na podstawie programowej określonej w rozporządzeniu Ministra Edukacji Narodowej z dnia 30 listopada 2006 r. Podstawa ta została odpowiednio poszerzona i dostosowana do standardów egzaminacyjnych.
2. Naukę na programie szkoleniowym ESKK można rozpocząć w dowolnym miesiącu roku kalendarzowego.
3. Szczegółowe zasady i tryb przeprowadzania egzaminów eksternistycznych oraz zasady płatności za ich przeprowadzanie reguluje rozporządzenie Ministra Edukacji Narodowej z dnia 18 września 2007 r.
4. Egzaminy przeprowadzane są dwa razy w roku: w sesji jesiennej od 1 do 31 października i w sesji zimowej od 1 do ostatniego dnia lutego. Od Ciebie zależy, do ilu egzaminów będziesz chciał przystąpić podczas jednej sesji.
5. Do egzaminu z danego przedmiotu można przystąpić dopiero po opanowaniu całości materiału z tego przedmiotu. Nie ma możliwości zdawania egzaminu z części materiału (np. z jednego semestru).
6. Egzaminy są przeprowadzane w tym samym czasie w całym kraju w formie pisemnej. Arkusze egzaminacyjne przygotowywane przez Centralną Komisję Egzaminacyjną są jednakowe dla wszystkich zdających dany przedmiot, podobnie jak kryteria oceniania egzaminów.
7. Nauczyciele ESKK, którzy będą poprawiać prace domowe, nie stawiają ocen, udzielają Ci natomiast wskazówek odnośnie tego, jak się uczyć, aby osiągnąć zamierzone efekty, na co trzeba zwrócić szczególną uwagę itd. Dzięki ich komentarzom będziesz miał możliwość oceniania swoich postępów w nauce.
8. Osoba, która w trybie egzaminów eksternistycznych uzyskała świadectwo ukończenia szkoły średniej, może, ale nie musi przystąpić do egzaminu maturalnego.
9. Jeżeli masz już średnie wykształcenie i jesteś zainteresowany wyłącznie przystąpieniem do egzaminu maturalnego, powinieneś się zwrócić do Okręgowej Komisji Egzaminacyjnej właściwej dla Twojego miejsca zamieszkania.
10. Jeśli w momencie gdy listonosz dostarczy Ci przesyłkę z materiałami do nauki, nie będziesz dysponować wystarczającą kwotą, masz prawo zgłosić chęć odebrania przesyłki w urzędzie pocztowym w późniejszym terminie. Listonosz zostawi wówczas awizo, na którego podstawie można się zgłosić po odbiór przesyłki w ciągu 14 dni roboczych.

SZCZEGÓŁOWE WARUNKI UCZESTNICTWA W PROGRAMIE SZKOLENIOWYM ESKK

przygotowującym do eksternistycznych egzaminów z zakresu liceum ogólnokształcącego dla dorosłych

1. Europejska Szkoła Kształcenia Korespondencyjnego Sp. z o.o., z siedzibą w Poznaniu przy ul. Fortecznej 17a, zarejestrowana w Sądzie Rejonowym pod numerem KRS 0000000573, posiadająca kapitał zakładowy w wys. 50 tys. PLN, reprezentowana przez dyrektora Włodzimierza Ciesielskiego, zobowiązuje się do pomocy Uczestnikowi w samokształceniu z zakresu wiedzy objętej programem liceum ogólnokształcącego dla dorosłych kończącego się maturą. Samokształcenie obejmuje następujące przedmioty: język polski, język obcy nowożytny, matematykę, fizykę i astronomię, chemię, historię, biologię, geografę, wiedzę o społeczeństwie, podstawy przedsiębiorczości i technologię informacyjną.
2. Pomoc ESKK polegać będzie na:
 - a) dostarczaniu Uczestnikowi materiałów pozwalających na samodzielną naukę w domu, a w szczególności przewodników po programach, testów do samokontroli wraz z rozwiązaniami, zestawów prac domowych oraz podręczników do nauki każdego przedmiotu;
 - b) zapewnieniu Uczestnikowi możliwości weryfikacji postępów w nauce w drodze kontaktu korespondencyjnego z nauczycielami poszczególnych przedmiotów. Korzystanie z pomocy nauczyciela nie jest obowiązkowe.
3. Uczestnik dokonujący zakupu materiałów kursu ma prawo do korzystania z pomocy ESKK określonej w punkcie 2b tylko w odniesieniu do przedmiotów opłaconych na dany semestr. Prawo to może być realizowane w semestrach następnym lub po zakończeniu planowanego czasu kursu, do 6 miesięcy od otrzymania ostatniej przesyłki lekcyjnej.
4. Przyjęty 1,5-roczy cykl samokształcenia nie oznacza, że w tym okresie Uczestnik musi zdać wszystkie egzaminy eksternistyczne przewidziane programem liceum ogólnokształcącego dla dorosłych. Okres zdawania egzaminów eksternistycznych z zakresu liceum ogólnokształcącego dla dorosłych wynosi 2 lata, licząc od momentu dopuszczenia do pierwszego egzaminu.
5. Cena kursu ESKK nie obejmuje opłat należnych za przeprowadzanie egzaminów eksternistycznych.
6. Uczestnik nie ma obowiązku korzystania z pomocy ESKK określonej w punkcie 2b, jednak niekorzystanie z wymienionej formy pomocy nie daje Uczestnikowi prawa domagania się zwrotu jakiegokolwiek części uiszczonej zapłaty.
7. ESKK ma obowiązek dostarczyć Uczestnikowi wszystkie niezbędne informacje dotyczące zakresu pomocy udzielanej w trakcie kursu i zaprezentować materiały dydaktyczne w taki sposób, by Uczestnik mógł w pełni zapoznać się z ich istotą. Obowiązek ten jest realizowany przez „Przewodnik po programie szkoleniowym średnie wykształcenie” dostępny w formie papierowej lub na stronie internetowej www.eskk.pl.
8. Uczestnik ma prawo do odstąpienia od umowy w terminie 10 dni od daty otrzymania pierwszego pakietu lekcyjnego.
9. Uczestnik kursu ma prawo wypowiedzieć umowę w czasie trwania kursu, zgłaszając zamiar rozwiązania umowy na piśmie najpóźniej na jeden miesiąc kalendarzowy przed końcem bieżącego semestru (decyduje data stempla pocztowego). W takiej sytuacji umowa zostaje rozwiązana wraz z zakończeniem semestru, w którym wypowiedzenie zostało zgłoszone.
10. Uczestnik ma prawo zgłaszania reklamacji w zakresie wad nadsyłanych mu materiałów w terminie 7 dni od ich otrzymania, poprzez odesłanie do ESKK uszkodzonych egzemplarzy wraz z pisemną informacją dotyczącą wady.
11. Uczestnik, który uzyska świadectwo ukończenia liceum ogólnokształcącego dla dorosłych, będzie mógł przystąpić do egzaminu dojrzałości.
12. Materiały kursu podlegają ochronie prawa autorskiego. Wszystkie prawa stąd wynikające są zastrzeżone, łącznie z prawem reprodukcji części lub całości w jakiegokolwiek formie.
13. W związku z wprowadzaniem poszczególnych etapów reformy oświaty informujemy, że pewne przepisy i regulacje prawne mogą ulec zmianom niezależnym od ESKK. W związku z tym może zaistnieć konieczność zmodyfikowania niektórych elementów naszej oferty.

ŚREDNIE WYKSZTAŁCENIE

w 1,5 roku!



**„Program szkoleniowy
średnie wykształcenie” ESKK to:**

- ✓ możliwość rozpoczęcia nauki w dowolnym momencie roku kalendarzowego
- ✓ nauka w domu, bez odrywania się od codziennych obowiązków
- ✓ bezpłatna opieka doświadczonych nauczycieli – specjalistów z poszczególnych przedmiotów
- ✓ kompletne materiały edukacyjne opracowane specjalnie pod kątem samodzielnej nauki

Teraz średnie wykształcenie masz w zasięgu ręki!
Zatem nie zwlekaj. Zaczynj już dziś!

ESKK

Infolinia: 801 101 909 (koszt połączenia – 1 impuls wg taryfy operatora)
Dział obsługi studenta: 61 879 32 67
www.eskk.pl
ESKK Sp. z o.o., ul. Forteczna 17a, 61-362 Poznań